

M-SCREEN

Essentials

The
original
sunscreen
fabric

Interior

2024-2027

MERMET

THE ORIGINAL SUNSCREEN FABRIC

Nous sommes Mermet.
Les pionniers du tissu de protection solaire.

Depuis 1951, notre équipe d'experts passionnés a pour mission de contribuer à offrir des lieux de travail et de vie confortables et agréables.

Chez Mermet, nous créons des tissus de protection solaire pour les personnes, pas pour les bâtiments. Que vous souhaitiez filtrer le soleil ou améliorer l'acoustique, réduire l'éblouissement ou obtenir de l'intimité. Nous gardons toujours à l'esprit les besoins et les désirs de l'utilisateur final.

Car chaque tissu que nous concevons, chaque nouvelle innovation et chaque décision que nous prenons, qu'elle soit petite ou grande, a un objectif ultime : apporter le plus grand confort à tous les niveaux.

Forts de leurs années d'expérience, nos experts développent en permanence des tissus de protection solaire de qualité qui durent toute une vie et sont faciles à entretenir.

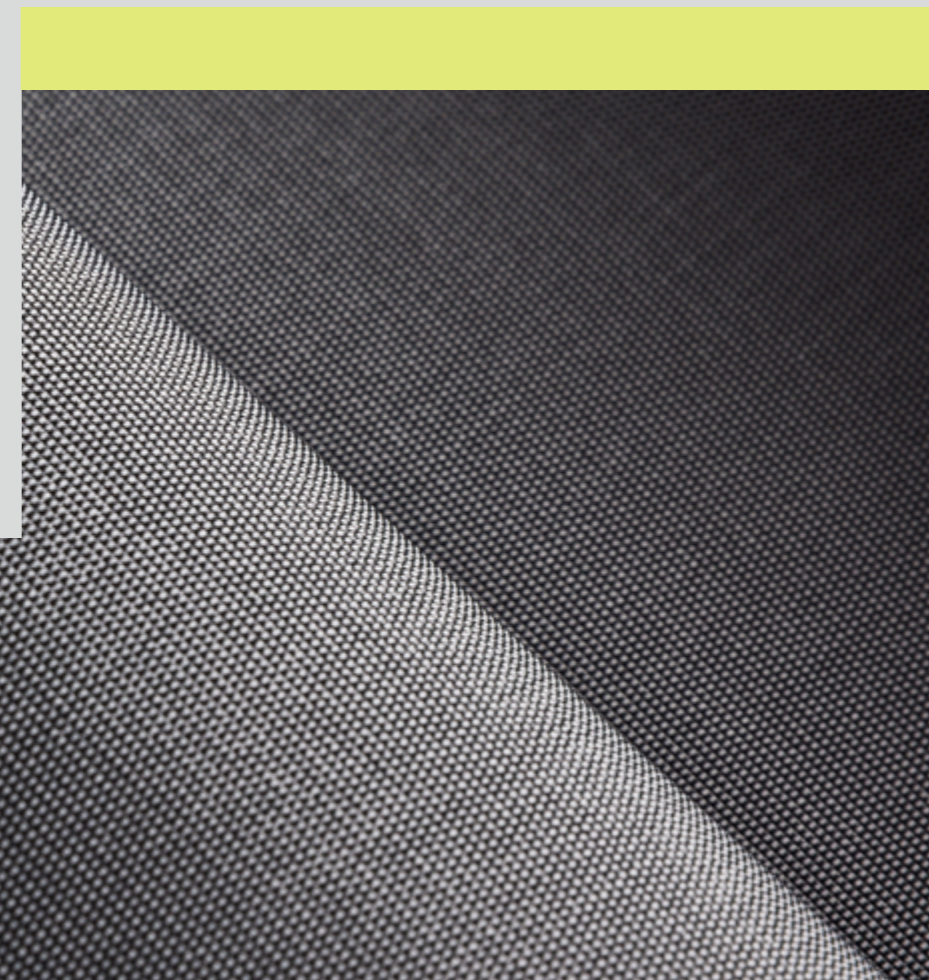
Wij zijn Mermet.
Pioniers op het gebied van screenweefsels.

Sinds 1951 helpt ons team gedreven deskundigen bij het creëren van comfortabele en aangename plaatsen om te werken en te wonen.

Bij Mermet maken we zonweringsweefsels voor mensen, niet zozeer voor gebouwen. Of u nu de zon wilt tegenhouden, de akoestiek wilt verbeteren, verblinding wilt verminderen of voor privacy wilt zorgen, wij houden altijd de behoeften en wensen van de eindgebruiker in gedachten.

Want elk weefsel dat we ontwerpen, elke nieuwe innovatie en elke beslissing die we nemen, groot of klein, heeft maar één einddoel: op elk niveau het grootst mogelijke comfort bieden.

Met hun jarenlange ervaring ontwikkelen onze deskundigen voortdurend zonweringsweefsels van hoge kwaliteit die een leven lang meegaan en gemakkelijk te onderhouden zijn.





©Resstende - Urban Office Campus - Ph Diana Lapin - One Works - Mermet SAS

5

Garantie de 5 ans
5 jaar garantie



Conformité Reach
Voldoet aan Reach



Imprimable
Bedrukbaar



Sans plomb
Loodvrij



Résistance aux bactéries
Antibacterieel



Non feu
Brandvertragend



Fabriqué en EU
Gemaakt in de EU



DIFFÉRENTES DENSITÉS

3 options de densité pour une protection solaire sur mesure en fonction de l'orientation du bâtiment

VERSCHILLENDE DICHTHEDEN

3 mogelijke dichtheden voor zonwering op maat, gebaseerd op de oriëntatie van het gebouw

GESTION DE LA LUMINOSITÉ

D'une excellente maîtrise de l'éblouissement grâce à un tissage dense (densité de 1 %) à une transparence optimale (densité de 5 %)

BEHEERS DE ZON

Variërend van uitstekende verblindingsbescherming dankzij de dichte weving (dichtheid van 1%) tot optimale transparantie (dichtheid van 5%)

COLORIS INTEMPORELS

Disponible dans une sélection de 15 coloris

TIJDLOZE KLEUREN

Verkrijgbaar in een selectie van 15 klassieke kleuren

VASTE ÉVENTAIL DE POSSIBILITÉS

Largeurs pouvant atteindre jusqu'à 320 cm pour un rendu harmonieux

UITGEBREIDE MOGELIJKHEDEN

Extra brede breedtes (tot 320 cm) voor naadloze doeken

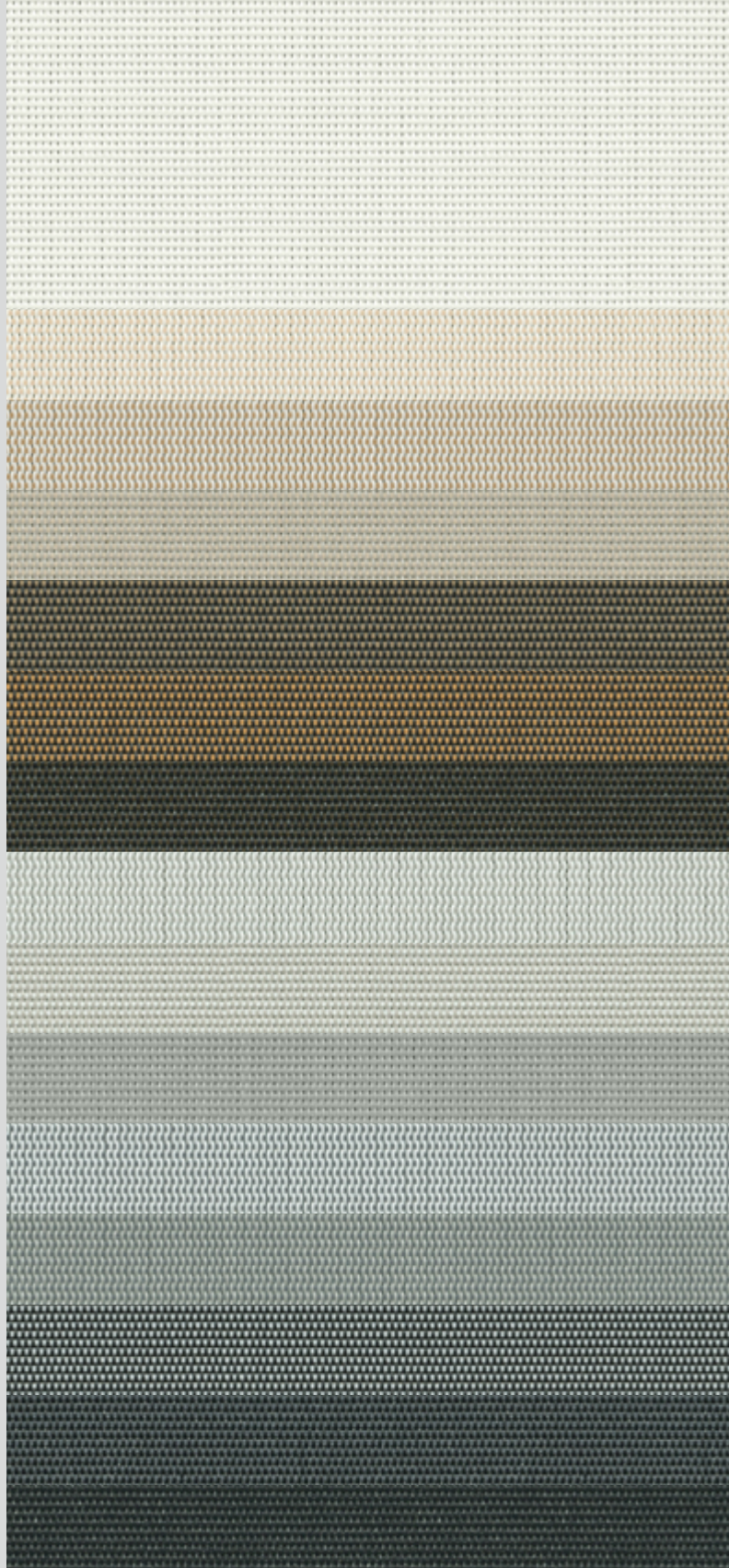
SÉCURITÉ

Résistance au feu élevée, conforme aux normes M1/B

VEILIGHEID

Hoge brandwerendheid conform M1/B1-normen

COLOURS



M-SCREEN 5

200 - 250 - 320 cm

00020002
White

00020004
White Linen

00020005
White Sand

00070004
Pearl Linen

00030005
Black Sand

00030009
Black Apricot

00030006
Black Bronze

00020007
White Pearl

00070002
Pearl White

00070007
Pearl

00020001
White Grey

00070001
Pearl Grey

00030002
Black White

00030001
Black Grey

00030003
Black

LEVEL OF DENSITY

M-Screen 1
00070004
Pearl Linen



M-Screen 3
00070004
Pearl Linen



M-Screen 5
00070004
Pearl Linen



CARACTÉRISTIQUES TECHNIQUES TECHNISCHE SPECIFICATIES

	M-SCREEN 1	M-SCREEN 3	
PROPRIÉTÉS GÉNÉRALES DU TISSU ALGEMENE EIGENSCHAPPEN VAN HET WEEFSEL			
Composition Samenstelling	36 % Fibre de verre - 64 % PVC 36 % Glasvezel - 64 % PVC		
Armure Weefpatroon	Natté 1x2		
Largeurs Breedtes	200 - 250 - 320 cm		
Longueur du rouleau Rollengte	Rouleaux de 33 ml Rollen van 33 lm		
Masse surfacique (poids) Oppervlakttemassa (gewicht)	440 g/m ² ± 5 %	415 g/m ² ± 5 %	ISO 2286-2
Épaisseur Dikte	0,50 mm ± 5 %	0,40 mm ± 5 %	ISO 2286-3
Solidité des couleurs à la lumière artificielle (échelle sur 8) Kleurvastheid bij kunstlicht (schaal van 8)	≥ 7 (Blanc non coté) ≥ 7 (Wit niet gemeten)		ISO 105 B02
Propriétés acoustiques (αw) Akoestische eigenschappen (αw)	0,70 (plenum 175 mm)	0,42	ISO 354 (Screen Vision 1) ISO 10534-2 (Screen Vision 3)
PROPRIÉTÉS MÉCANIQUES MECHANISCHE EIGENSCHAPPEN			
Résistance à la rupture - Chaîne Breeksterkte - Ketting	> 150 daN/5 cm	> 130 daN/5 cm	ISO 1421
Résistance à la rupture - Trame Breeksterkte - Inslag	> 140 daN/5 cm	> 150 daN/5 cm	ISO 1421
Allongement à la rupture - Chaîne Verlenging - Ketting	< 5 %		ISO 1421
Allongement à la rupture - Trame Verlenging - Inslag	< 5 %		ISO 1421
Résistance à la déchirure - Chaîne Treksterkte - Ketting	≥ 5 daN		ISO 4674-1 méthode 2 ISO 4674-1 methode 2
Résistance à la déchirure - Trame Treksterkte - Inslag	≥ 4 daN		ISO 4674-1 méthode 2 ISO 4674-1 methode 2
CERTIFICATS FEU BRANDCERTIFICATEN*			
Allemagne Duitsland	B1		DIN 4102-1
Union européenne Espagne/Europese Unie - Spanje	Class 1		EN 13773
France Frankrijk	M1		NF P 92 507
Royaume-Uni Verenigd Koninkrijk	Class 0		BS 476 part 6 & 7
Etats-Unis Verenigde Staten	FR		NFPA 701
CONFECTION VERWERKING			
Coupe Snijden	Coupe froide, par écrasement, ultrasons Koud snijden, snijden onder druk (crush cut) of ultrasoon		
Soudure Lassen	Thermique, haute fréquence, ultrasons, air chaud, couture Thermisch, hoogfrequent, ultrasoon, hete lucht, naaien		
Entretien Onderhoud	Dépoussiérer, nettoyer avec une éponge imbibée d'eau savonneuse, rincer à l'eau claire Stof verwijderen, schoonmaken met een in zeepsop gedrenkte spons en afspoelen met schoon water		

Les caractéristiques et qualités techniques de ce produit sont conformes à la date d'émission de la présente brochure. MERMET se réserve le droit de les modifier, seules celles figurant sur le site Internet www.mermet.eu.com faisant foi. MERMET se réserve également et le cas échéant le droit de retirer ce produit de la vente si, en raison d'une évolution de la réglementation ou du savoir et des connaissances, une quelconque des caractéristiques et qualités techniques ci-dessus énoncées venaient à faire défaut ou étaient rendues impossibles.

*Rapports d'essais et certificats disponibles sur demande, veuillez nous contacter.

	M-SCREEN 5	
PROPRIÉTÉS GÉNÉRALES DU TISSU ALGEMENE EIGENSCHAPPEN VAN HET WEEFSEL		
Composition Samenstelling	36 % Fibre de verre - 64 % PVC 36 % Glasvezel - 64 % PVC	
Armure Weefpatroon	Natté 1x2	
Largeurs Breedtes	200 - 250 - 320 cm	
Longueur du rouleau Rollengte	Rouleaux de 33 ml Rollen van 33 lm	
Masse surfacique (poids) Oppervlakttemassa (gewicht)	390 g/m ² ± 5 %	ISO 2286-2
Épaisseur Dikte	0,50 mm ± 5 %	ISO 2286-3
Solidité des couleurs à la lumière artificielle (échelle sur 8) Kleurvastheid bij kunstlicht (schaal van 8)	≥ 7 (Blanc non coté) ≥ 7 (Wit niet gemeten)	
Propriétés acoustiques (αw) Akoestische eigenschappen (αw)	0,30	ISO 10534-2
PROPRIÉTÉS MÉCANIQUES MECHANISCHE EIGENSCHAPPEN		
Résistance à la rupture - Chaîne Breeksterkte - Ketting	> 120 daN/5 cm	ISO 1421
Résistance à la rupture - Trame Breeksterkte - Inslag	> 140 daN/5 cm	ISO 1421
Allongement à la rupture - Chaîne Verlenging - Ketting	< 5 %	
Allongement à la rupture - Trame Verlenging - Inslag	< 5 %	
Résistance à la déchirure - Chaîne Treksterkte - Ketting	≥ 5 daN	
Résistance à la déchirure - Trame Treksterkte - Inslag	≥ 4 daN	
CERTIFICATS FEU BRANDCERTIFICATEN*		
Allemagne Duitsland	B1	
Union européenne Espagne/Europese Unie - Spanje	M1	
France Frankrijk	Class 0	
Royaume-Uni Verenigd Koninkrijk	Type B	
Etats-Unis Verenigde Staten	Classe Uno	
CONFECTION VERWERKING		
Coupe Snijden	Coupe froide, par écrasement, ultrasons Koud snijden, snijden onder druk (crush cut) of ultrasoon	
Soudure Lassen	Thermique, haute fréquence, ultrasons, air chaud, couture Thermisch, hoogfrequent, ultrasoon, hete lucht, naaien	
Entretien Onderhoud	Dépoussiérer, nettoyer avec une éponge imbibée d'eau savonneuse, rincer à l'eau claire Stof verwijderen, schoonmaken met een in zeepsop gedrenkte spons en afspoelen met schoon water	

De technische eigenschappen en kwaliteiten van dit product zijn conform op de datum van uitgave van deze brochure. MERMET behoudt zich het recht voor om deze te wijzigen. Daarbij zijn alleen de technische eigenschappen en kwaliteiten die op de website www.mermet.eu.com staan, rechtsgeldig. MERMET behoudt zich ook het recht voor om dit product in voorkomend geval uit de handel te nemen indien, ten gevolge van wijzigingen in de regelgeving of in de kennis en knowhow, één of meer van de hierboven vermelde technische eigenschappen en kwaliteiten ontbreken of niet langer mogelijk zijn.

*Testrapporten en certificaten op verzoek verkrijgbaar; neem contact met ons op.

VALEURS THERMIQUES ET OPTIQUES THERMISCHE EN VISUELE EIGENSCHAPPEN

EN 14501:2021 - ISO 52022-3:2017

Couleur (nom et code) Kleur (naam & code)	PROPRIÉTÉS SOLAIRES ET LUMINEUSES ZONTOETREDINGS- EN DAGLICHTEIGENSCHAPPEN						FACTEUR SOLAIRE (TISSU + VITRAGE) ZONTOETREDINGSFACTOR (WEEFSEL + BEGLAZING)			
	Ts (%)	Rs (%)	As (%)	Tv	Classe de contrôle de l'éblouissement Verblindings- beschermklasse	Classe de contact visuel avec l'extérieur Visueel contact met de buitenwereld, klasse	Vitrage F Beglazing F	Classe d'efficacité Efficiëntie- klasse	Vitrage G Beglazing G	Classe d'efficacité Efficiëntie- klasse
M-SCREEN 1										
White 00020002	17	70	13	0,17	1	0	0,27	2	0,12	3
White Linen 00020004	16	62	22	0,13	2	1	0,31	2	0,14	3
White Sand 00020005	11	55	34	0,08	3	1	0,35	1	0,17	2
Pearl Linen 00070004	10	40	51	0,07	3	1	0,43	1	0,20	2
Black Sand 00030005	2	11	87	0,01	4	2	0,56	0	0,29	2
Black Apricot 00030009	1	11	88	0,01	4	2	0,56	0	0,29	2
Black Bronze 00030006	1	6	93	0,01	4	2	0,58	0	0,30	2
White Pearl 00020007	12	57	31	0,10	3	1	0,34	2	0,15	2
Pearl White 00070002	11	47	42	0,09	3	1	0,39	1	0,19	2
Pearl 00070007	9	38	53	0,07	3	1	0,43	1	0,22	2
White Grey 00020001	9	48	43	0,07	2	1	0,39	1	0,18	2
Pearl Grey 00070001	6	29	65	0,04	4	2	0,48	1	0,24	2
Black White 00030002	2	17	81	0,02	3	2	0,53	0	0,27	2
Black Grey 00030001	1	8	91	0,01	4	2	0,57	0	0,30	2
Black 00030003	1	6	93	0,01	4	2	0,58	0	0,30	2
M-SCREEN 3										
White 00020002	20	67	13	0,20	0	0	0,29	2	0,13	3
White Linen 00020004	17	60	23	0,15	1	1	0,33	2	0,15	2
White Sand 00020005	13	51	36	0,10	1	1	0,38	1	0,18	2
Pearl Linen 00070004	13	43	44	0,11	0	1	0,42	1	0,20	2
Black Sand 00030005	5	13	82	0,05	1	2	0,55	0	0,29	2
Black Apricot 00030009	5	14	81	0,04	1	2	0,54	0	0,29	2
Black Bronze 00030006	4	6	90	0,04	1	2	0,58	0	0,30	2
White Pearl 00020007	14	53	33	0,13	1	1	0,36	1	0,17	2
Pearl White 00070002	14	49	37	0,13	0	1	0,39	1	0,19	2
Pearl 00070007	10	35	55	0,09	1	1	0,45	1	0,23	2
White Grey 00020001	10	43	47	0,08	1	1	0,41	1	0,20	2
Pearl Grey 00070001	8	27	65	0,06	2	2	0,49	1	0,25	2
Black White 00030002	5	21	74	0,05	1	2	0,51	0	0,26	2
Black Grey 00030001	5	9	86	0,04	1	2	0,57	0	0,30	2
Black 00030003	4	5	91	0,04	1	2	0,58	0	0,31	2

Couleur (nom et code) Kleur (naam & code)	PROPRIÉTÉS SOLAIRES ET LUMINEUSES ZONTOETREDINGS- EN DAGLICHTEIGENSCHAPPEN						FACTEUR SOLAIRE (TISSU + VITRAGE) ZONTOETREDINGSFACTOR (WEEFSEL + BEGLAZING)			
	Ts (%)	Rs (%)	As (%)	Tv	Classe de contrôle de l'éblouissement Verblindings- beschermklasse	Classe de contact visuel avec l'extérieur Visueel contact met de buitenwereld, klasse	Vitrage F Beglazing F	Classe d'efficacité Efficiëntie- klasse	Vitrage G Beglazing G	Classe d'efficacité Efficiëntie- klasse
M-SCREEN 5										
White 00020002	22	66	12	0,21	0	1	0,30	2	0,13	3
White Linen 00020004	21	59	20	0,19	0	2	0,34	2	0,16	2
White Sand 00020005	16	51	33	0,13	0	2	0,38	1	0,18	2
Pearl Linen 00070004	15	39	46	0,13	0	2	0,43	1	0,22	2
Black Sand 00030005	7	14	79	0,06	0	3	0,55	0	0,28	2
Black Apricot 00030009	8	13	79	0,07	0	3	0,55	0	0,29	2
Black Bronze 00030006	6	6	88	0,06	0	3	0,58	0	0,29	2
White Pearl 00020007	17	52	31	0,16	0	2	0,37	1	0,17	2
Pearl White 00070002	16	44	40	0,14	0	2	0,42	1	0,20	2
Pearl 00070007	14	34	52	0,12	0	2	0,46	1	0,23	2
White Grey 00020001	14	43	43	0,12	0	2	0,41	1	0,20	2
Pearl Grey 00070001	13	28	59	0,11	0	2	0,49	1	0,25	2
Black White 00030002	7	20	73	0,07	0	3	0,52	0	0,26	2
Black Grey 00030001	6	9	85	0,06	0	3	0,57	0	0,30	2
Black 00030003	6	5	89	0,06	0	3	0,58	0	0,31	2

Échantillons testés conformément à la norme EN 410:2011 «Le verre dans la construction - Détermination des caractéristiques lumineuses et solaires des vitrages» et à la norme EN 14500:2021 définissant les méthodes d'essai et de calcul pour la détermination des caractéristiques de réflexion et de transmission à utiliser pour déterminer les classes de performance de confort thermique et visuel des stores extérieurs, des stores intérieurs et des volets, comme spécifié dans la norme EN 14501:2021. Calculs du facteur solaire selon la norme EN ISO 52022-3:2017 «Performance énergétique des bâtiments - Propriétés thermiques, solaires et d'éclairage naturel des composants et éléments de construction - Partie 3 : Méthode de calcul détaillée des caractéristiques solaires et d'éclairage naturel pour les dispositifs de protection solaire combinés à un vitrage».

Stalen getest overeenkomstig de norm EN 410:2011 «Glas voor gebouwen - Bepaling van de licht- en zontoetredings eigenschappen van beglazing» en norm EN 14500:2021 waarin de test- en berekeningsmethoden worden omschreven voor de bepaling van de reflectie- en doorlatendheidseigenschappen die moeten worden gebruikt om de prestatieclassen voor thermisch en visueel comfort van buitenzonwering, binnenzonwering en rolluiken te bepalen, zoals wordt gespecificeerd in norm EN 14501:2021. Berekeningen van de zontoetredingsfactor overeenkomstig norm EN ISO 52022-3:2017 «Energieprestaties van gebouwen - Thermische, zontoetredings- en daglichteigenschappen van bouwonderdelen en -elementen - Deel 3: Gedetailleerde berekeningsmethode voor de zontoetredings- en daglichteigenschappen van zonweringen in combinatie met beglazing».

Les couleurs peuvent varier par rapport aux échantillons présentés.

Vitrage de type F : Double vitrage (4 mm + 16 mm d'espace + 4 mm), avec revêtement à faible émissivité en position 3, espace rempli d'argon à 90 % (g = 0,64 / U = 1,1 W/m²K).

Vitrage de type G : Vitrage de contrôle solaire (6 mm + 16 mm d'espace + 4 mm), espace rempli d'argon à 90 % (g = 0,33 / U = 1,0 W/m²K).

Classification de confort selon la norme EN 14501:2021 : 0 très peu d'effet - 1 peu d'effet - 2 effet moyen - 3 bon effet - 4 très bon effet.

Kleuren kunnen afwijken van de getoonde stalen.

Beglazing type F: dubbele beglazing (4 mm + 16 mm ruimte + 4 mm), met lage-emissiviteitcoating in positie 3, voor 90% met argon gevulde ruimte (g = 0,64 / U = 1,1 W/m²K).

Beglazing type G: zonwerende beglazing (6 mm + 16 mm ruimte + 4 mm), voor 90% met argon gevulde ruimte (g = 0,33 / U = 1,0 W/m²K).

Comfort classificatie volgens de norm EN 14501:2021: 0 zeer weinig effect - 1 weinig effect - 2 gemiddeld effect - 3 goed effect - 4 zeer goed effect.



INDICES THERMIQUES

Tout rayonnement solaire est en partie transmis à travers le tissu, absorbé ou réfléchi par le tissu. La somme des 3 est égale à 100.

Ts + Rs + As = 100 % de l'énergie solaire.

Ts

TRANSMISSION SOLAIRE

Proportion du rayonnement solaire traversant le tissu seul.

Rs

RÉFLEXION SOLAIRE

Proportion du rayonnement solaire réfléchi par le tissu. Un pourcentage élevé indique une bonne réflexion de l'énergie solaire par le tissu.

As

ABSORPTION SOLAIRE

Proportion du rayonnement solaire absorbée par le tissu seul. Un pourcentage faible indique une absorption faible de l'énergie solaire par le tissu.

gtot

FACTEUR SOLAIRE

Pourcentage de l'énergie solaire qui va effectivement entrer dans la pièce à travers le store et le vitrage. Une valeur faible (< 0,15) indique une bonne performance thermique.

INDICES OPTIQUES

Tv

TRANSMISSION LUMINEUSE VISIBLE

Poucentage total de lumière visible à travers le tissu.

THERMISCHE ASPECTEN

Alle energie van de zon wordt gedeeltelijk door het weefsel doorgelaten, geabsorbeerd of gereflecteerd. De som van de 3 is gelijk aan 100.

Ts + Rs + As = 100% van de zonne-energie.

Ts

TRANSMISSIE ZONNE-ENERGIE

Deel van de zonnestraling die door het weefsel gaat.

Rs

REFLECTIE ZONNE-ENERGIE

Deel van de zonne-energie die het weefsel reflecteert. Een hoog percentage wijst op een goede reflectie van zonne-energie door het weefsel.

As

ABSORPTIE ZONNE-ENERGIE

Deel van de zonne-energie die het weefsel absorbeert. Een laag percentage wijst op een lage absorptie van zonne-energie door het weefsel.

gtot

ZONTOETREDINGSFACTOR

Percentage zonne-energie dat daadwerkelijk de ruimte binnenkomt via de zonwering en de beglazing. Een lage waarde (< 0,15) wijst op goede thermische prestaties.

VISUELE ASPECTEN

Tv

TRANSMISSIE VAN ZICHTBAAR LICHT

Totaal percentage zichtbaar licht dat door het weefsel wordt doorgelaten.

PRINCIPES DE BASE

Les valeurs thermiques et optiques, définies selon la norme européenne EN 14501:2021 - "Fermetures et stores, confort thermique et lumineux, caractérisation des performances et classification", permettent de mesurer les performances de protection solaire des tissus. La norme s'appuie sur plusieurs critères et détermine des classes de confort :

- **Pour le confort thermique :** le facteur solaire g-tot
- **Pour le confort visuel :** le contrôle de l'opacité, l'intimité de nuit, la vision vers l'extérieur, le contrôle de l'éblouissement, l'utilisation de la lumière naturelle, le rendu des couleurs.

Les classes de performances sont évaluées selon 5 niveaux :
0 très peu d'effet - 1 peu d'effet - 2 effet moyen - 3 bon effet - 4 très bon effet

La norme ISO 52022-3:2017 spécifie une méthode détaillée, basée sur les données spectrales du facteur de transmission et de réflexion des dispositifs de protection solaire et du vitrage, pour déterminer le facteur de transmission totale de l'énergie solaire (gtot), le facteur de transmission totale de la lumière (Tvtot) et d'autres données solaires et optiques pertinentes de la combinaison.

FOCUS SUR L'ÉMISSIVITÉ

L'émissivité d'un matériau est sa capacité à réémettre l'énergie reçue par conduction (chaleur/froid). Un tissu à faible émissivité limitera l'effet du rayonnement vers l'intérieur en limitant la sensation de froid en hiver et de chaleur en été. En retenant l'énergie émise, il contribue à conserver la chaleur intérieure en hiver, et à empêcher la chaleur excessive d'entrer en été. Cela réduit ainsi les besoins en chauffage ou en climatisation et, par conséquent, la consommation globale d'énergie.

PROPRIÉTÉS ACOUSTIQUES

La norme ISO 354:2003 est une méthode de mesure pour déterminer le coefficient d'absorption acoustique dans une salle réverbérante. Le résultat dépend de la configuration dans laquelle le matériau mesuré est placé (avec ou sans plénum). La norme ISO 10534-2:2023 est une méthode de mesure utilisant un tube d'impédance pour déterminer le coefficient d'absorption acoustique à incidence normale. Cette méthode donne une idée du potentiel d'absorption acoustique du matériau.

BASISPRINCIPES

De thermische en optische waarden, die zijn vastgesteld overeenkomstig de Europese norm EN 14501:2021 - "Zonwering en luiken, thermisch en visueel comfort, prestatiekenmerken en classificatie", worden gebruikt om de zonwerende prestaties van de weefsels te meten. De norm is gebaseerd op verschillende criteria en bepaalt comfortklassen:

- **Voor thermisch comfort:** de zontoetredingsfactor g-tot
- **Voor visueel comfort:** bescherming tegen verblinding, zicht naar buiten, gebruik van daglicht, privacy 's nachts, verduistering.

De prestatieklassen worden beoordeeld volgens 5 niveaus:
0 zeer weinig effect - 1 weinig effect - 2 gemiddeld effect - 3 goed effect - 4 zeer goed effect

Norm ISO 52022-3:2017 specificeert een gedetailleerde methode op basis van de spectrale gegevens van de transmissie- en reflectiefactor van zonweringen en beglazing, voor het bepalen van de totale zontoetredingsfactor (gtot), de totale lichttransmissiefactor (Tvtot) en andere relevante zontoetredings- en optische gegevens van de combinatie.

FOCUS OP EMISSIVITEIT

De emissiviteit van een materiaal is het vermogen van dat materiaal om door geleiding (warmte/koude) ontvangen energie weer uit te stralen. Een weefsel met een lage emissiviteit beperkt het effect van de straling naar binnen, waardoor het gevoel van koude in de winter en van warmte in de zomer wordt beperkt. Door de uitgestraalde energie vast te houden, zorgt het weefsel er mee voor dat het binnen warm blijft in de winter, en dat er geen overmatige warmte binnenkomt in de zomer. Hierdoor is er minder verwarming of airconditioning nodig, en wordt er in totaal dus ook minder energie verbruikt.

AKOESTISCHE EIGENSCHAPPEN

Norm ISO 354:2003 is een meetmethode voor het bepalen van de geluidsabsorptiecoëfficiënt in een nagalmkamer. Het resultaat is afhankelijk van de configuratie waarin het te meten materiaal wordt geplaatst (met of zonder plenum). Norm ISO 10534-2:2023 is een meetmethode met behulp van een impedantiebuï voor het bepalen van de geluidsabsorptiecoëfficiënt bij een normale invalshoek. Deze methode geeft een idee van het geluidsabsorptiepotentieel van het materiaal.

CONSEILS ET ENTRETIEN

PRÉCONISATIONS DE MANIPULATION

Pour faciliter la manipulation du tissu en grande largeur et afin d'éviter les marques, Mermet préconise d'enrouler le ou les panneaux sur un tube à chaque étape de la confection.

Pour les tissus ayant une enduction d'envers acrylique blanche, il est recommandé de les manipuler sur une surface propre, dépolvoisiérée et sèche.

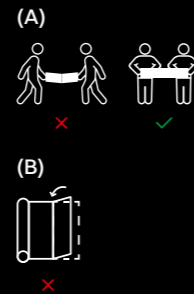
Pour les tissus ayant une enduction métallisée, il est nécessaire de porter des gants en coton afin d'éviter des traces de doigt sur la face métal, lors des étapes de confection.

CONDITIONS DE STOCKAGE

Le tissu doit toujours être conservé dans son emballage d'origine (film plastique, tube en carton) pendant le stockage et/ou la manipulation. Il est préférable de placer les rouleaux de tissu dans des tubes en carton individuels.

Les rouleaux doivent être stockés horizontalement, sans être empilés, dans un endroit où la température et l'humidité sont aussi constantes que possible. Un stockage prolongé à des températures élevées (> 45°C) peut entraîner une décoloration des couleurs.

Utiliser un berceau pour déplacer les rouleaux. Ne pas soulever les rouleaux par les extrémités afin d'éviter de froisser et de plier le tissu (A). Le tissu ne doit jamais être plié (B). Dans le cas d'un stockage à long terme, il est fortement recommandé de ne pas laisser les panneaux enroulés les uns sur les autres.



ENTRETIEN

Quelques règles générales qui s'appliquent à tous les tissus :

- Manipuler le tissu avec précaution : mains propres et sèches, utilisation de gants conseillée.
- Ne pas froter avec insistance.
- Ne pas utiliser de solvants ni de substances abrasives susceptibles de détériorer l'enduction du tissu.
- Par conséquent, si vous nettoyez des fenêtres, etc., le store devra être relevé pour éviter toute projection directe ou indirecte de produits chimiques sur le tissu.

GARANTIE DE 5 ANS

La plupart des tissus de protection solaire de la collection Mermet sont couverts par une garantie de 5 ans, sous réserve d'utilisation et manipulations normales et d'un entretien régulier, selon les spécifications techniques et conseils d'entretien préconisés par la société Mermet dans les brochures de la collection.

Pour les conditions complètes, voir nos conditions générales de vente.

AANBEVELINGEN EN ONDERHOUD

AANBEVELINGEN VOOR BEHANDELING

Om brede weefsels gemakkelijker te kunnen verwerken en afdrukken te voorkomen, raadt Mermet aan om de weefselstroken in elk stadium van de verwerking op een buis op te rollen.

Voor weefsels met een witte acryl achterkant raden wij aan om deze op een schoon, stofvrij en droog oppervlak te behandelen.

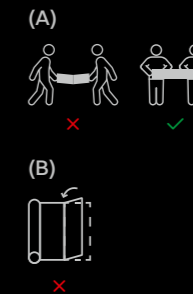
Voor weefsels met een gemetalliseerde coating moeten katoenen handschoenen worden gedragen, om te voorkomen dat er tijdens de verwerking vingerafdrukken op de metalen zijde komen te staan.

OPSLAGCONDITIES

Het weefsel moet tijdens de opslag en/of behandeling altijd in de originele verpakking (plastic folie, kartonnen buis) worden bewaard. U kunt de weefselrollen het beste in afzonderlijke kartonnen buizen plaatsen.

De rollen moeten horizontaal worden opgeslagen, zonder te worden gestapeld, op een plaats waar de temperatuur en de vochtigheidsgraad zo constant mogelijk zijn. Langdurige opslag bij hoge temperaturen (> 45 °C) kan ertoe leiden dat de kleuren vervagen.

Gebruik een transport hulpmiddel om de rollen te verplaatsen. Til de rollen niet aan de uiteinden op, om te voorkomen dat het weefsel kreukt en plooit (A). Plooi het weefsel nooit (B). Bij langdurige opslag raden wij u sterk aan om de rollen niet op elkaar te laten liggen.



ONDERHOUD

Enkele algemene regels die voor alle weefsels gelden:

- Het weefsel voorzichtig behandelen: schone, droge handen, gebruik van handschoenen wordt aanbevolen.
- Niet te hard wrijven.
- Gebruik geen oplosmiddelen of schuurmiddelen die de coating van de stof kunnen beschadigen.
- Als u ramen, enz. schoonmaakt, moet de zonwering worden omhooggedaan, om te voorkomen dat er direct of indirect chemicaliën op het weefsel terecht komen.

5 JAAR GARANTIE

Op de meeste zonweringsweefsels uit de Mermet-collectie is 5 jaar garantie van toepassing. Deze garantie wordt gegeven bij normaal gebruik, normale behandeling en regelmatig onderhoud, overeenkomstig de technische specificaties en onderhoudsaanbevelingen van Mermet in de brochures over de collectie. Zie onze Algemene Verkoopvoorwaarden voor de volledige voorwaarden.



**WE CREATE
SUNSCREEN
FABRICS
FOR PEOPLE,
NOT BUILDINGS.**

MERMET

CONSULTEZ NOTRE SITE INTERNET
POUR PLUS D'INFORMATION.

BEZOEK ONZE WEBSITE VOOR
MEER INFORMATIE.

info@mermet.eu.com
www.mermet.eu.com

